



e-certchile

CAMARA DE COMERCIO DE SANTIAGO

## Casos de Uso Aplicaciones Firma Electrónica



# ¿Quiénes somos?

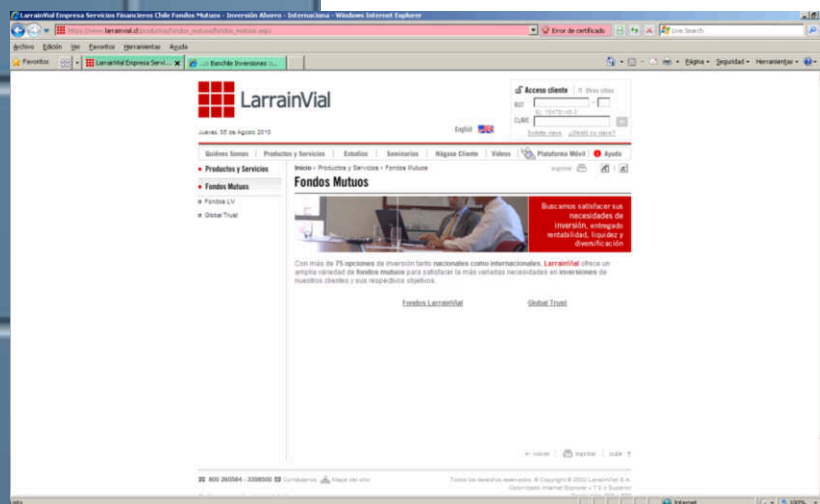
---

- **La primera Autoridad de Certificación Electrónica de Chile**
- **Principal proveedor de Firma Electrónica en Chile**
- **Capacidad de entrega a lo largo de todo Chile**
- **Líderes en desarrollo de sistemas de firma electrónica**
- **Expertos en el sistema de Facturación Electrónica**

# Corredoras de Bolsa

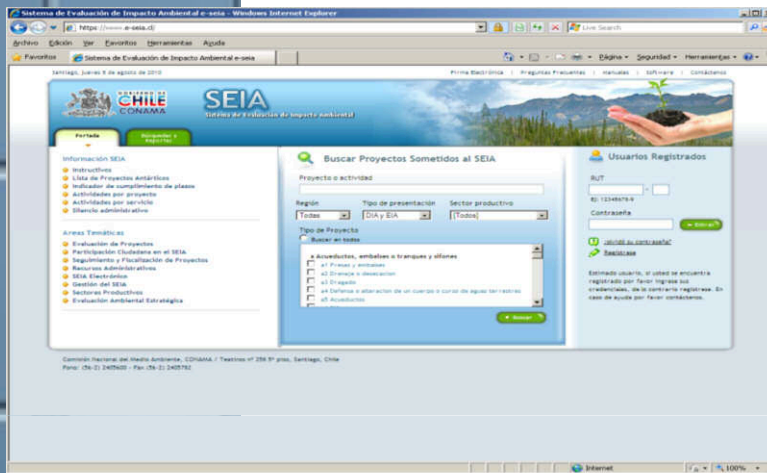


Firma Electrónica de Contratos de Acciones y Fondos Mutuos



Firma Electrónica de Contratos (Pactos, Acciones etc.)

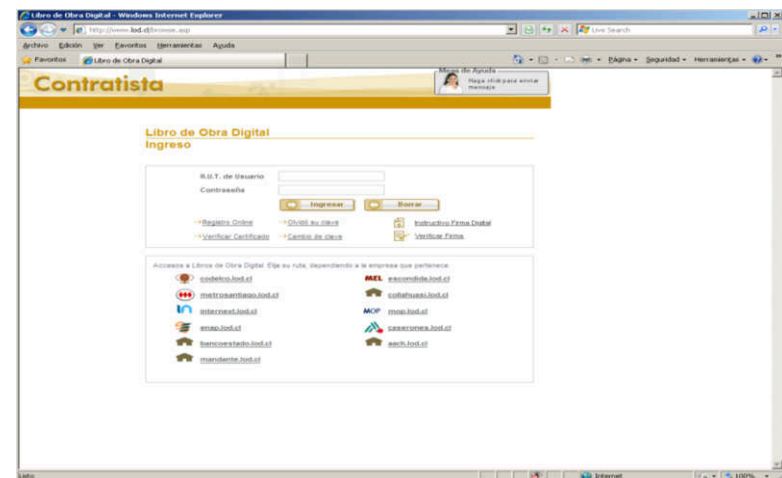
# Gobierno



Conama –Seia: Evaluaciones ambientales

Subtel: Comunicación segura entre Subte y Telcos

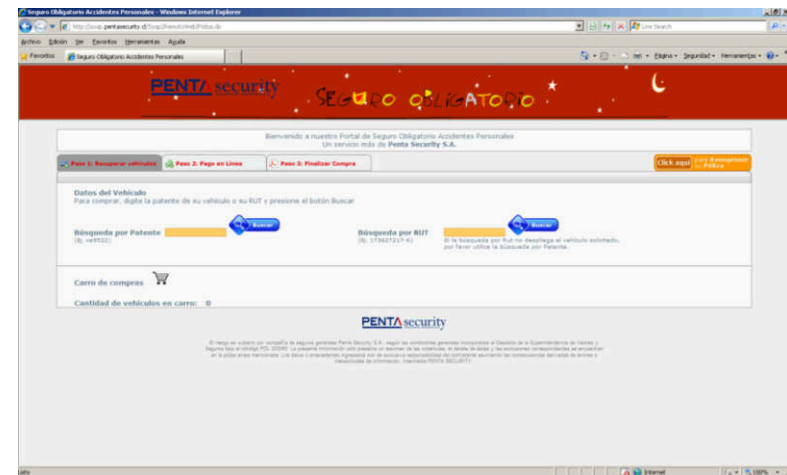
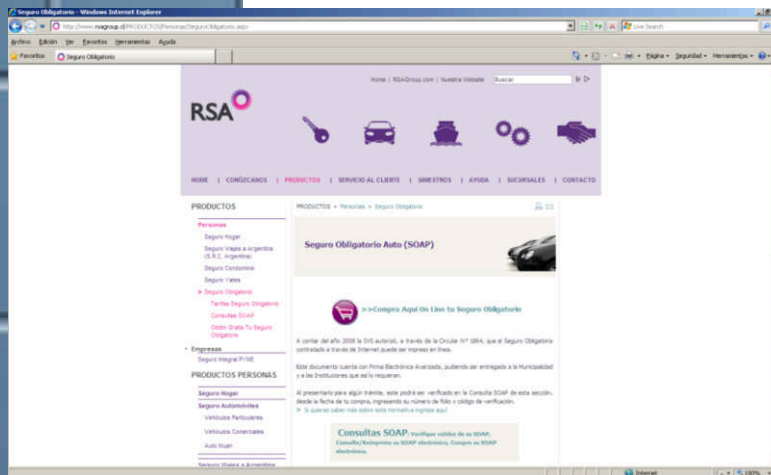
Codelco: Libro de Obra Digital



# Compañías de seguro



## SOAP Electrónico (eSoap)

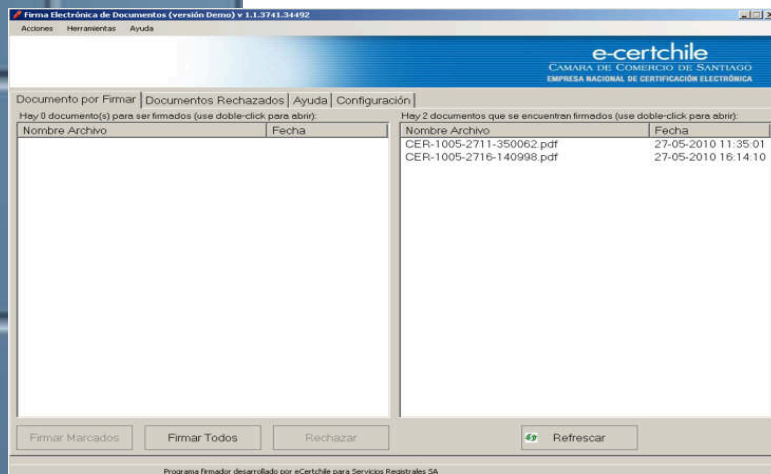


# Poder Judicial

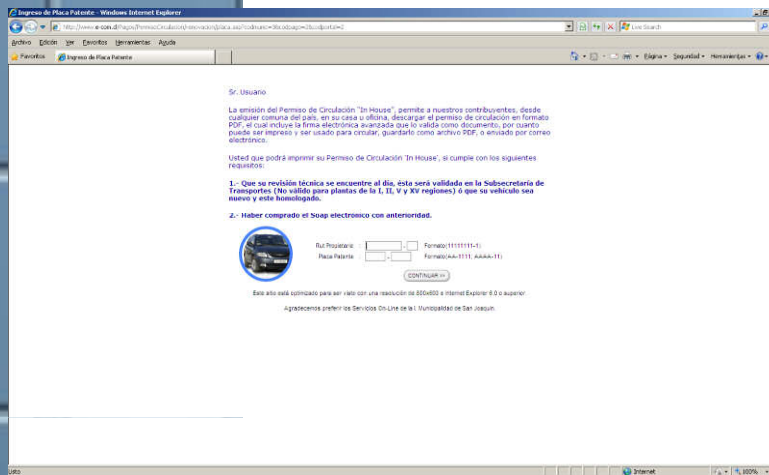


Sistema de Información Registral interconectado (SIRI)

Asociación de Notarios: Plataforma de firma digital de documentos



# Permisos de Circulación



## Permisos On Line Municipalidades

- Chillán
- San Joaquín
- Quilicura
- Cerro Navia
- Quinta Normal
- Zapallar
- Calera de Tango
- San Bernardo
- Renca
- Pichilemu
- Santa Cruz



# Firma Bioelectrónica

FBE Firma Bioelectrónica - E-certchile - Windows Internet Explorer

http://fbc.agpc.cl

Archivo Edición Ver Favoritos Herramientas Ayuda

Favoritos FBE Firma Bioelectrónica - E-certchile

Eágina Seguridad Herramientas

**FBE Firma Bioelectrónica e-certchile**  
Sistema de Verificación Biométrica de la Identidad para la Firma Electrónica de Documentos

**Ingreso Clientes**

Usuario

Clave

Ingresar

**¿Qué es la Firma Bioelectrónica?**

**¿Cómo Funciona la Firma Bioelectrónica?**

**Beneficios del Servicio**

**Contáctenos**

El informe entrega el panorama actual de adopción de facturación electrónica en el país desde diferentes perspectivas. En el marco de esta presentación, también se darán a conocer las distintas modalidades de facturación electrónica, presentándose los diferentes modelos disponibles de acuerdo al tamaño de las empresas.

El informe entrega el panorama actual de adopción de facturación electrónica en el país desde diferentes perspectivas. En el marco de esta presentación, también se darán a conocer las distintas modalidades de facturación electrónica, presentándose los diferentes modelos disponibles de acuerdo al tamaño de las empresas.

El informe entrega el panorama actual de adopción de facturación electrónica en el país desde diferentes perspectivas. En el marco de esta presentación, también se darán a conocer las distintas modalidades de facturación electrónica, presentándose los diferentes modelos disponibles de acuerdo al tamaño de las empresas.

El informe entrega el panorama actual de adopción de facturación electrónica en el país desde diferentes perspectivas. En el marco de esta presentación, también se darán a conocer las distintas modalidades de facturación electrónica, presentándose los diferentes modelos disponibles de acuerdo al tamaño de las empresas.

Más Información

Más Información

Más Información

Más Información

Internet 100%

tricot

Principal<sup>®</sup>  
Financial  
Group

# Time Stamping

Servicio Web de acceso a Plataforma de Custodia Segura de Documentos Electrónicos - Windows Internet Explorer

http://www.timeStamping.d/webcustodia/Conectar.aspx

Archivo Edición Ver Favoritos Herramientas Ayuda

Servicio de Custodia de Documentos Electrónicos

**Servicio de Custodia Segura de Documentos Electrónicos.**

Custodia Segura de Documentos Electrónicos es un servicio diseñado para gestionar información confidencial en un entorno seguro. El servicio permite que un usuario registrado pueda almacenar y recuperar cualquier tipo de documento electrónico de una forma rápida, sencilla y segura. Los datos almacenados están almacenados en discos virtuales personales independientes y seguros. El servicio genera un sello de tiempo, generado por una Autoridad de Sellado de Tiempo para cada uno de los documentos almacenados. Las funciones básicas que son ofrecidas por el servicio son:

- Almacenamiento y recuperación segura de documentos electrónicos

El usuario puede enviar cualquier documento electrónico desde su disco duro local al disco virtual personal proporcionado por el servicio de custodia, el cual lo almacenará de forma segura y confidencial, garantizando su integridad mediante la generación y custodia de evidencias electrónicas. Igualmente, dichos documentos pueden ser consultados y/o recuperados en cualquier momento por su propietario.

- Recuperación y verificación de evidencia electrónica

Los documentos almacenados tienen asociados una evidencia electrónica generada en el momento del almacenaje. El usuario puede verificar en cualquier momento dichas evidencias de sus documentos personales.

- Gestión de carpetas

El usuario puede gestionar sus documentos electrónicos almacenados mediante un sistema de gestión y ordenación basado en carpetas, para un mejor control documental.

**Iniciar sesión**

Identificación:

Clave:

**Iniciar sesión**

©2007 Digi Sign Products

Página optimizada para IE con resolución 1024x768

Listo Internet 100%

**i-med**  
En línea con la salud

**PREVIREDD**  
COM



e-certchile

CAMARA DE COMERCIO DE SANTIAGO